

## Localización y marca de un nido de avispas amarillas

Estaremos gustosos de eliminar los nidos de avispas amarillas en áreas donde es probable que las personas sean picadas, pero debe conocer la ubicación general del nido. Busque áreas de actividad concentrada de avispas amarillas, especialmente una fila de avispas amarillas ingresando y saliendo de una abertura o un grupo de avispas amarillas cuidando una abertura. Puede también haber nidos en vegetación densa, pilas de madera, casetas de servicios públicos o paredes rocosas. Puede que tenga que esperar hasta la mitad del día cuando las avispas amarillas están más activas.

Una vez que haya localizado el nido, marque cuidadosamente la ubicación con un cono, bandera u otro objeto de modo que el técnico la encuentre. No se acerque mucho. Siempre y cuando el marcador se encuentre en el área general del nido nuestro técnico podrá localizarlo.

**Los servicios del distrito son gratuitos para los residentes del Condado de San Mateo. Para solicitar servicios:**

**Llame al (650) 344-8592  
o visite [www.smcmvcd.org](http://www.smcmvcd.org)**

## San Mateo County Mosquito & Vector Control District

Protegiendo la salud pública desde 1916

El distrito de control de vectores y mosquitos del Condado de San Mateo es un distrito especial independiente dedicado a salvaguardar la salud y bienestar de los ciudadanos del Condado de San Mateo a través de un programa planificado para reducir los mosquitos y otros vectores de enfermedad.

### NUESTROS SERVICIOS para los residentes del Condado de San Mateo

Vigilancia y control de mosquitos

Entrega de peces mosquito

Identificación e instrucción de garrapatas

Identificación e instrucción de insectos

Inspecciones de roedores y estudios para el control de la avispa amarilla

Educación pública

Estudio de enfermedades transmitidas por vectores

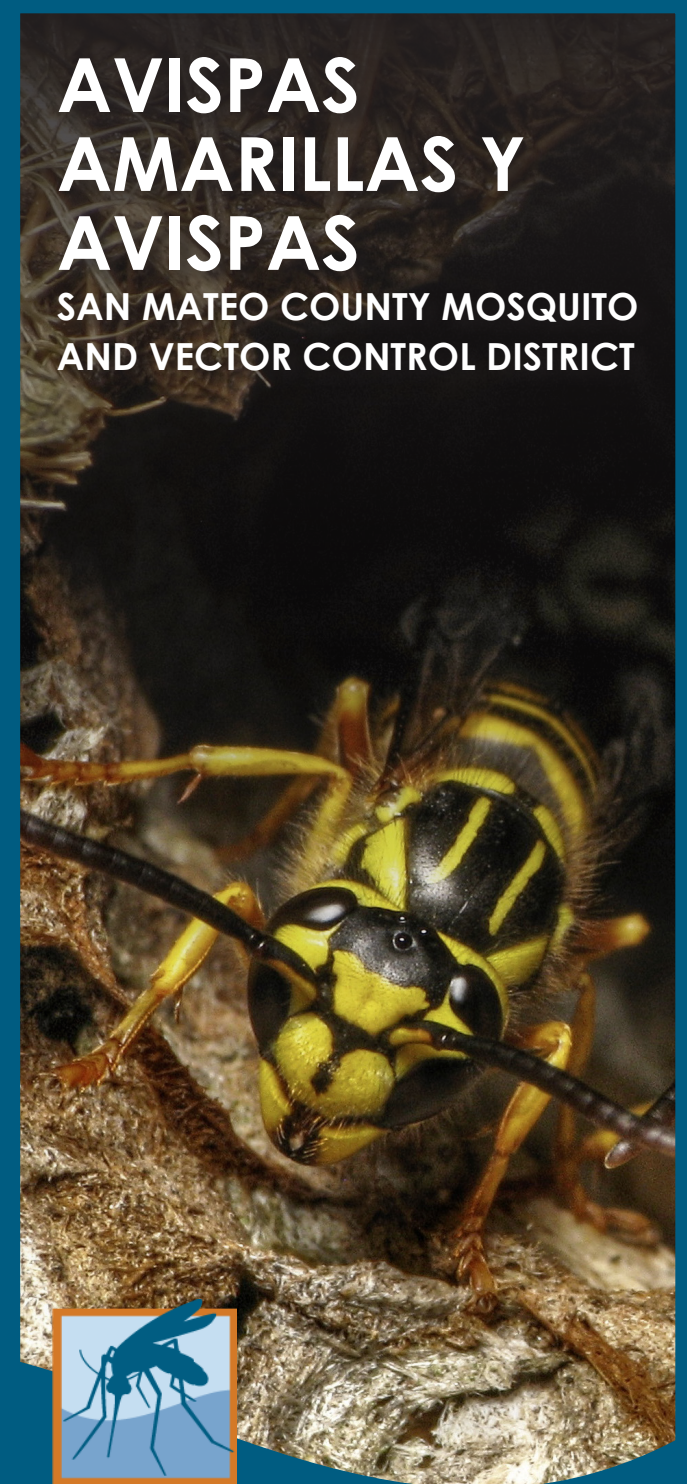


(650) 344 - 8592  
1351 Rollins Road  
Burlingame, CA 94010

Lunes a viernes  
8a.m. a 4:30p.m.  
[www.smcmvcd.org](http://www.smcmvcd.org)

# AVISPAS AMARILLAS Y AVISPAS

## SAN MATEO COUNTY MOSQUITO AND VECTOR CONTROL DISTRICT



Protegiendo la salud pública  
desde 1916

## AVISPAS AMARILLAS

Las avispas amarillas son avispas negras de tamaño mediano con marcas amarillas o blancas. Existen algunas especies de avispas amarillas: algunas construyen nidos elevados mientras que otras construyen nidos subterráneos. Los nidos elevados de avispas amarillas se construyen en árboles, postes de servicios públicos o debajo de aleros de casas y son como del tamaño de una bola de basquetbol. Los nidos subterráneos se construyen en madrigueras de roedores, cavidades de árboles o agujeros en el suelo. Las avispas amarillas en nidos del suelo son por lo general muy agresivas si se toca su nido.

## OTROS INSECTOS QUE PICAN

### AVISPAS DE PAPEL

Las avispas de papel no son agresivas y tienden a construir nidos del tamaño de una bola de softball debajo de los aleros de las casas. A veces estos nidos se pueden derribar usando una escoba o agua de una manguera cuando no hay actividad.

### ABEJORROS CARPINTEROS

Los abejorros carpinteros perforan agujeros en madera en descomposición. Éstos pueden dañar estructuras, pero no son agresivos y raramente pican. Puede eliminarlos manteniendo su casa en buen estado.

### ABEJAS MELÍFERAS

Las abejas melíferas son una especie domesticada que vive en colonias grandes, tanto controladas como asilvestradas. El distrito no controla o erradica abejas melíferas, colmenas de abejas o enjambres

de abejas. Para asistencia póngase en contacto con el gremio de apicultores o un apicultor local del Condado de San Mateo.

### ABEJORRO

Los abejorros rara vez causan problemas a las personas y solo pican si se los agarra.

## EVITE LAS PICADURAS

Las avispas amarillas recolectoras no son agresivas, pero pican cuando se las aplasta o manipula. Puede reducir la probabilidad de ser picado tomando las medidas para evitar atraer las avispas amarillas.

### CUBRA LOS ALIMENTOS Y BEBIDAS

Cuando coma en exteriores, mantenga cubierta la comida y bebidas. Verifique los alimentos y los vasos antes de colocarlos en su boca; puede haber avispas amarillas sobre o dentro de ellos.

### VÍSTASE DE MANERA DEFENSIVA

Evite colores brillantes y esencias fuertes. Estos pueden atraer a las avispas amarillas.

### MANTENGA ALEJADA LA BASURA

Las avispas amarillas se ven atraídas por una variedad de alimentos incluyendo azúcar, carnes y grasas. Cubra los recipientes de basura y aléjelos de donde comerá.

### AVISPAS AMARILLAS Y AVISPAS DENTRO DE ESTRUCTURAS

Podemos ayudar con nidos de avispas amarillas en exteriores, pero los técnicos del distrito NO están certificados para realizar controles estructurales de plagas. Para eliminar nidos de abejas y avispas dentro de paredes o en estructuras, deberá contactar a un operador de control de plagas certificado.

## SI ES PICADO

Si se sienten amenazadas o amenazas a su nido, las avispas amarillas se defienden con una poderosa picadura que causa dolor, hinchazón y picazón. Las múltiples picaduras son comunes cuando se ha molestado un nido de avispas amarillas. Si molesta de manera accidental un nido de avispas amarillas y éstas lo atacan, abandone el área tan rápido como pueda. Use ropa para proteger su rostro, ojos y boca. Busque un refugio en interiores o en un vehículo si es posible.

Una vez que esté seguro y alejado del nido, aleje cualquier avispa amarilla que quede. Aplique agua fría o una paca de hielo a las picaduras y baje la extremidad afectada.

Las personas que son alérgicas al veneno de avispas amarillas pueden manifestar complicaciones médicas graves si son picados. Si ha sido picado muchas veces, o si cree que es alérgico al veneno de avispas amarillas, busque atención médica inmediatamente. No espere a que se manifiesten los síntomas. Si se manifiestan cualquiera de los siguientes signos o síntomas luego de la picadura de un insecto, llame inmediatamente al 911 para buscar atención médica de emergencia:

- Insuficiencia respiratoria, jadeo o dificultad para respirar
- Dolor u opresión en el pecho
- Urticaria, picazón o quemazón de la piel o hinchazón de las extremidades
- Hinchazón del rostro, labios, lengua o vías respiratorias
- Mareos, desfallecimientos o inconciencia
- Náuseas o vómitos
- Pulso débil y rápido